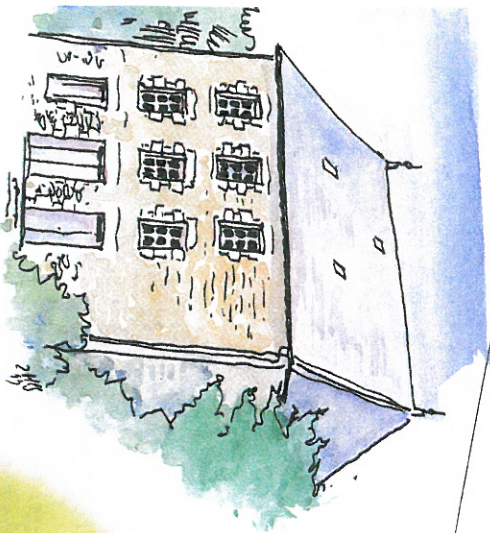


1 Moulin de Blanchardeau.

Aujourd'hui, siège de la Communauté de Communes du Pays de Lanvollon-Plouha, le moulin de Blanchardeau a changé de vocation ; les usages autrefois en vigueur étaient la réduction de céréales en farine et le traitement des plantes textiles. Un bief amène l'eau du Leff depuis le viaduc.



A Lanvollon, prenez la route de Guingamp puis sur votre gauche la route du "Moulin de Blanchardeau". Face au moulin, prenez comme point de départ l'ancien lavoir.

Balstage bleu pour Goudelin et jaune pour la variante vers Tressignaux.



2 Vous empruntez sur plusieurs centaines de mètres le tracé de la **voie de chemin de fer** qui se rendait de Guingamp à Plouha. Ouverte en 1905, cette ligne à voie étroite fut fermée en 1939. Un sentier botanique a été aménagé le long du parcours.



Fragon



Sureau noir

Aire naturelle de repos (camping à la ferme).

6 Le chemin très typique que vous traversez ici est un magnifique **chemin creux**. Ces chemins étaient autrefois utilisés pour le déplacement

d'un village à l'autre. Avec le remembrement, nombreux sont ceux qui ont été comblés ou intégrés aux parcelles agricoles.

5 Les **carrières de Tressignaux**. Les flancs de collines mis à nu que vous apercevez devant vous sont le fruit de l'exploitation des carrières de Tressignaux. La pierre qui en est extraite sert notamment à la construction des maisons et la plupart des maisons traditionnelles de Tressignaux sont constituées de ces pierres aux éclats un peu ocres.

4 Du sentier surplombant les méandres du Leff, vous apercevez, sur son promontoire, le **clocher de Tressignaux**.

3 Les 18 arches du majestueux **viaduc de Blanchardeau** permettaient le franchissement du Leff. Il fut bâti de 1902 à 1905 sur les plans de l'architecte Harel de la Noë, selon la technique alors novatrice du béton armé associé à la pierre et à la brique. Nommé ingénieur en Chef des Ponts-et-Chaussées des Côtes-du-Nord de 1901 à 1918, il sera le constructeur de tous les réseaux du "Petit-Train" du département.



